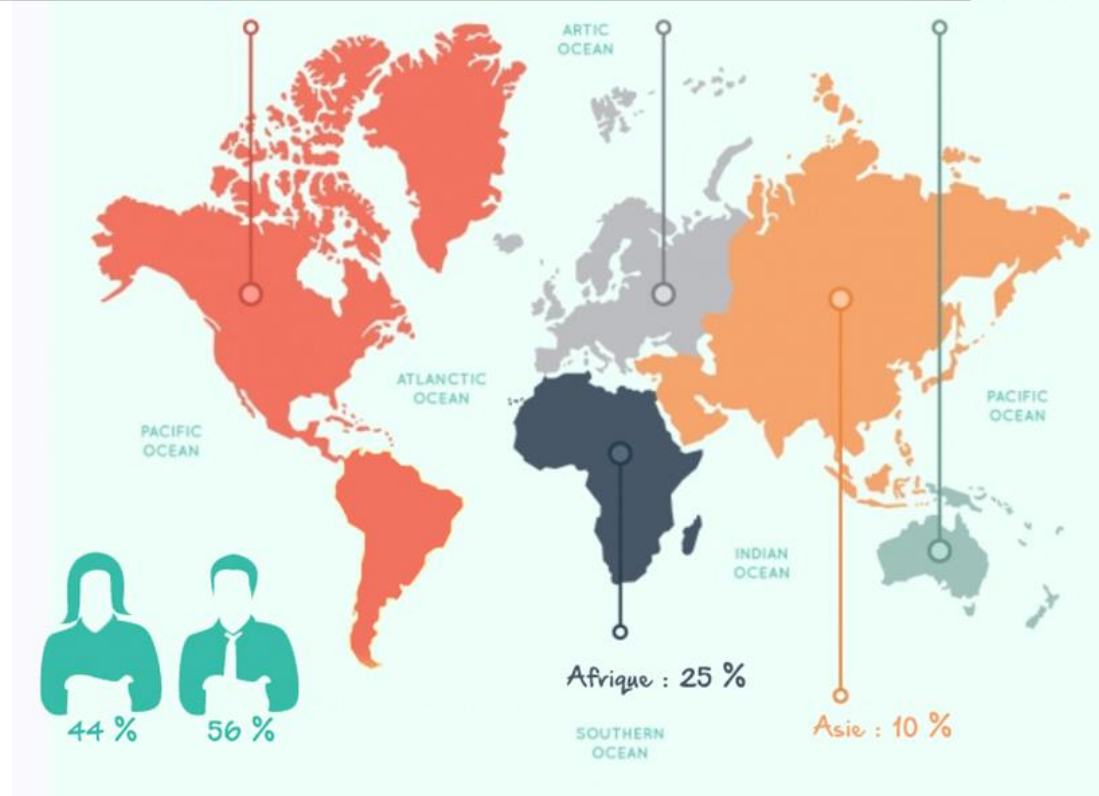


2021

# Cartographie des Alumni à l'international



Caroline LELONG

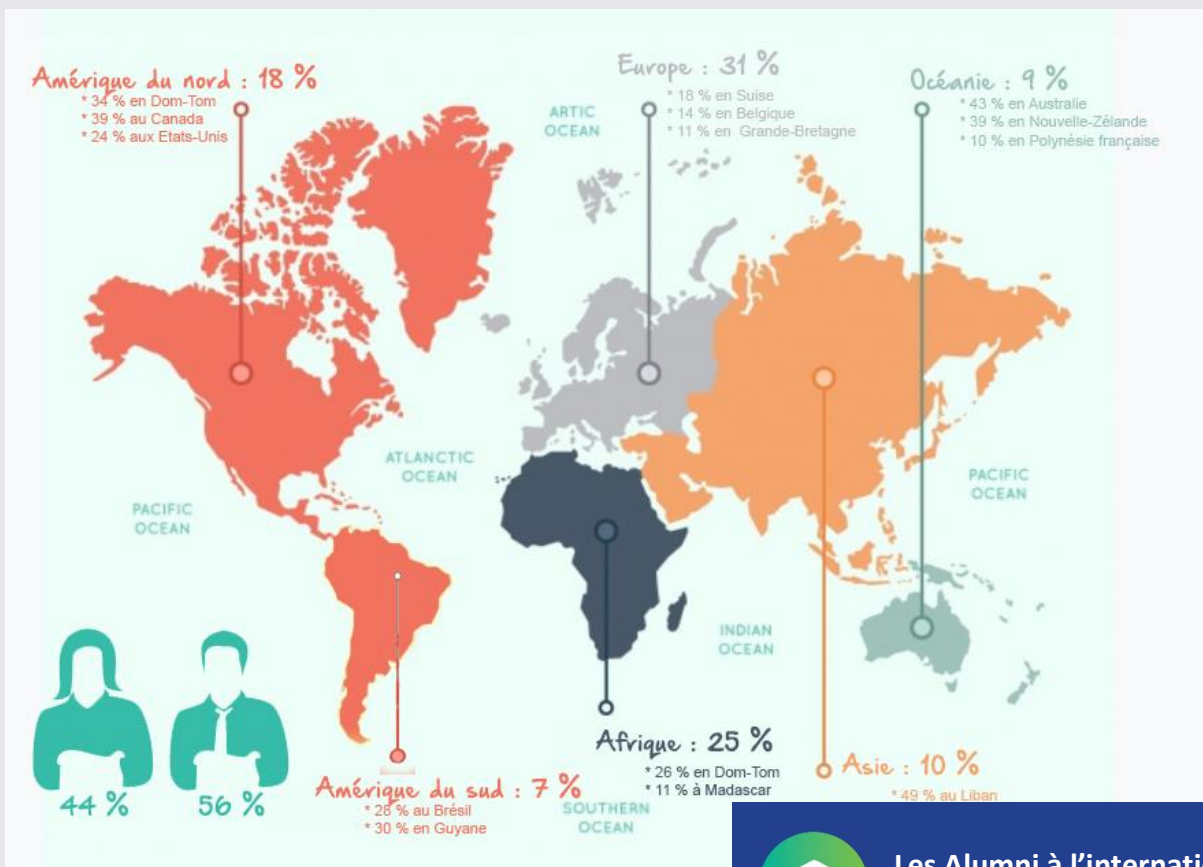
UniLaSalle

24/02/2021

# CARTOGRAPHIE des Alumni à l'international

948 Alumni ont mentionné une adresse personnelle à l'étranger

BDD nov 2020



## Ils sont répartis par année comme suit :

- 2010 à 2020 : 51 %
- 2000 à 2009 : 23 %
- 1990 à 1999 : 11 %
- 1980 à 1989 : 5 %
- 1970 à 1979 : 2,7 %
- 1960 à 1969 : 3,6 %
- 1946 à 1959 : 3,3 %



## Les Alumni à l'international sont issus des diplômes :

- 27 % Agriculture Beauvais
- 20 % Agriculture Rouen
- 20 % Géologie
- 13 % Alimentation & Santé
- 12 % Environnement
- 4 % Management de la Sécurité Alimentaire des Villes (MSAV)
- 3 % Plant Breeding
- 0,5 % Management des Appro.
- 0,2 % Agricultural & Food Data

**NOUS  
CONTACTER**

[www.unilasalle-alumni.fr](http://www.unilasalle-alumni.fr) | [alumni@unilasalle.fr](mailto:alumni@unilasalle.fr)  
UniLaSalle Alumni - 19 rue Pierre Waguet  
60026 Beauvais

  UniLaSalle Alumni

# CARTOGRAPHIE des Alumni à l'international

## Quelques détails d'analyse... concernant les femmes à l'étranger

Le nombre d'Alumni ayant mentionné une adresse personnelle à l'étranger s'intensifie à partir des années'90. Les femmes étaient peu représentées à l'étranger avant les années'80 pour ensuite être plus présentes que les hommes à l'étranger, dès les années 2010 à 2020. Cela s'explique par la création de la spécialité Alimentation & Santé avec les premières diplômées en 2006. Effectivement cette formation est composée essentiellement de femmes. Le nombre d'étudiantes dans la spécialité Agriculture s'intensifie aussi et elles sont plus nombreuses que les hommes à partir à l'étranger dès 2010 à 2020.

En chiffres :

- **Entre 1980 et 1989 :**
  - ⇒ 3 femmes contre 18 hommes ont une adresse personnelle à l'étranger pour la spécialité Agriculture, campus de Beauvais soit **14%**
  - ⇒ 1 femme contre 21 hommes pour la spécialité Agriculture, campus de Rouen soit **5%**
  - ⇒ 1 femme contre 4 hommes pour la spécialité Géologie soit **20%**
- **Entre 1990 et 1999 :**
  - ⇒ 17 femmes contre 33 hommes ont une adresse personnelle à l'étranger pour la spécialité Agriculture, campus de Beauvais soit **34%**
  - ⇒ 10 femmes contre 25 hommes pour la spécialité Agriculture, campus de Rouen soit **29%**
  - ⇒ 3 femmes contre 15 hommes pour la spécialité Géologie soit **17%**
- **Entre 2000 et 2009 :**
  - ⇒ 37 femmes contre 51 hommes ont une adresse personnelle à l'étranger pour la spécialité Agriculture, campus de Beauvais soit **42%**
  - ⇒ 14 femmes contre 25 hommes pour la spécialité Agriculture, campus de Rouen soit **36%**
  - ⇒ 16 femmes contre sur 34 hommes pour la spécialité Géologie soit **32%**
  - ⇒ 20 femmes contre 4 hommes pour la spécialité Alimentation & Santé soit **83%**
  - ⇒ 6 femmes contre 10 hommes pour la spécialité Environnement soit **38%**
- **Entre 2010 et 2020 :**
  - ⇒ 43 femmes contre 35 hommes ont une adresse personnelle à l'étranger pour la spécialité Agriculture, campus de Beauvais soit **55%**
  - ⇒ 19 femmes contre 17 hommes ont une adresse personnelle à l'étranger pour la formation MSAV soit **53%**
  - ⇒ 13 femmes contre 16 hommes ont une adresse personnelle à l'étranger pour la formation Plant Breeding soit **45%**
  - ⇒ 15 femmes contre 21 hommes pour la spécialité Agriculture, campus de Rouen soit **42%**
  - ⇒ 49 femmes contre sur 61 hommes pour la spécialité Géologie soit **45%**
  - ⇒ 90 femmes contre 9 hommes pour la spécialité Alimentation & Santé soit **91%**
  - ⇒ 52 femmes contre 41 hommes pour la spécialité Environnement soit **56%**

**NOUS**  
CONTACTER

[www.unilasalle-alumni.fr](http://www.unilasalle-alumni.fr) | [alumni@unilasalle.fr](mailto:alumni@unilasalle.fr)  
UniLaSalle Alumni - 19 rue Pierre Waguet  
60026 Beauvais

  UniLaSalle Alumni

### EN RÉSUMÉ

- 58.40 % femmes à l'étranger de 2010-2020
- 42.86 % femmes à l'étranger de 2009-2010
- 28.85 % femmes à l'étranger de 1990-1999
- 1.04 % femmes à l'étranger de 1980-1989

# CARTOGRAPHIE des Alumni à l'international

## Quelques détails d'analyse... concernant les pays

Répartition par continent, puis par pays en fonction des formations et des années de sortie de promotion.

### LEGENDE

Orange	Total
Dark Blue	Environnement
Yellow	Géologie
Dark Green	Agriculture, campus Beauvais
Light Green	Agriculture, campus Rouen
Lightest Green	Agricultural & Food Data
Lightest Green	Management de la Sécurité Alimentaire des Villes
Light Green	Management des Approvisionnements des Filières Agricoles
Dark Green	Plant Breeding
Blue	Alimentation & Santé

### CONTINENT OCÉANIQUE

Sur 89 Alumni basés en Océanie, 43 (48 %) sont des femmes. Elles sont localisées essentiellement en Australie alors que les hommes se répartissent plus majoritairement en Nouvelle Calédonie (Nouméa).

Ce sont majoritairement des Alumni issus de la spécialité Géologie.

À noter 10 % des Alumni localisés sur le continent océanique sont en Polynésie française.

		E	G	AB	AR	Food	MSA	App	PB	A&S	NC	2010-2020	2000-2009	1990-1999	1980-1989	1970-1979	1960-1969	1946-1959	
Océanie	Australie	38	2	23	8	4				1		21	12	4					1
	Nouvelle Zélande	7	2	2	2					1		2	5						
	Polynésie	9	6	1	1	1						6	2	1					
	Nouvelle Calédonie	35	5	19	5	4				2		16	12	4				2	1
<b>TOTAL</b>		<b>89</b>	<b>15</b>	<b>45</b>	<b>16</b>	<b>9</b>	<b>0</b>	<b>0</b>	<b>0</b>	<b>4</b>	<b>0</b>	<b>45</b>	<b>31</b>	<b>9</b>	<b>0</b>	<b>0</b>	<b>2</b>	<b>2</b>	

### CONTINENT ASIATIQUE

Sur 98 Alumni basés en Asie, 48 (49 %) sont localisés au Liban. Sur ces 48 personnes, 46 sont des femmes. Parmi ces femmes, 35 ont suivi la spécialité Alimentation & Santé.

8 Alumni sont localisés en Chine et les profils de spécialité et de sortie de promo sont très variés.

8 Alumni sont localisés à Singapour avec des profils plutôt Agriculture (Beauvais/Rouen) et Géologie : 2 issus de la formation Agriculture, campus de Beauvais, 2 issus du campus de Rouen et 4 en Géologie. Parmi ces 8, 6 sont des hommes et 2 des femmes.



		E	G	AB	AR	Food	MSA	Appr	PB	A&S	NC	2010-2020	2000-2009	1990-1999	1980-1989	1970-1979	1960-1969	1946-1959	
Asie	Arabie Saoudite	2		1						1			1		1				
	Cambodge	1			1												1		
	Chine	8	2	3					1	2		4	2	2					
	Emirats Arabes	3		1	1	1						1	1	1					
	Hong Kong	2								2		2							
	Indonésie	1		1								1							
	Israël	1		1										1					
	Japon	1								1			1						
	Lao	1			1							1							
	Liban	48		7	1		5			35		44	3						1
	Malaisie	3		1	1					1		1	2						
	Mongolie	1		1										1					
	Népal	1							1			1							
	Pakistan	4							4			4							
	Philippine	1		1								1							
	Qatar	2		1						1		1		1					
	Singapour	8		4	2	2						2	3		3				
	Thaïlande	5		2	2					1		1	3					1	
Viet Nam	3				1			2			2	1							
<b>TOTAL</b>		<b>98</b>	<b>2</b>	<b>10</b>	<b>19</b>	<b>8</b>	<b>0</b>	<b>5</b>	<b>0</b>	<b>8</b>	<b>44</b>	<b>1</b>	<b>65</b>	<b>17</b>	<b>6</b>	<b>4</b>	<b>0</b>	<b>2</b>	<b>1</b>

### CONTINENT AMÉRIQUE DU NORD

Il est à noter que 57 Alumni, soit **34 %** se trouvent dans les **Dom-Tom**, situé sur le continent américain nord.

67 Alumni (39 %) localisés sur le continent d'Amérique du Nord sont basés au Canada et 22 d'entre eux sont à Montréal et 7 à Québec. Sur les 67, 36 sont des femmes sans spécialité prédominante (profil hétérogène).

		E	G	AB	AR	Food	MSA	Appr	PB	A&S	NC	2010-2020	2000-2009	1990-1999	1980-1989	1970-1979	1960-1969	1946-1959	
Amérique du Nord	Canada	67	7	25	16	8		1		10		40	17	3	3		1	3	
	États-Unis	41		4	18	10				9		13	17	5	2	1	1	2	
	Mexique	3			2					1		2	1						
	Haïti	1			1								1						
	Jamaïque	1							1			1							
	Guadeloupe (F)	31	11	4	6	7				3		20	2	3	3		2	1	
	Martinique (F)	24	9	3	6	5				1		12	8	2	2				
	St Pierre & Miquelon	2			1	1						1	1						
<b>TOTAL</b>		<b>170</b>	<b>27</b>	<b>36</b>	<b>50</b>	<b>31</b>	<b>0</b>	<b>0</b>	<b>1</b>	<b>1</b>	<b>24</b>	<b>0</b>	<b>89</b>	<b>47</b>	<b>13</b>	<b>10</b>	<b>1</b>	<b>4</b>	<b>6</b>

## CONTINENT AMÉRIQUE DU SUD

C'est principalement au Brésil et en Guyane que les Alumni se sont basés sur le continent américain sud.

Au Brésil, il y a autant d'Alumni femmes que d'hommes. Ce sont essentiellement des Alumni de la spécialité Agriculture du campus de Beauvais.

En Guyane, l'ensemble des spécialités est représenté avec une fois encore une équité entre les femmes et les hommes

		E	G	AB	AR	Food	MSA	Appl	PB	A&S	NC	2010-2020	2000-2009	1990-1999	1980-1989	1970-1979	1960-1969	1946-1959		
Amérique du Sud	Costa Rica	1		1										1						
	Argentine	8		5	1	1				1	1	5	2							
	Bolovie	1	1										1							
	Brésil	18			12	5				1	1	14	1	1	1					
	Chili	3		2	1								2			1				
	Colombie	7		1	2						4		5		2					
	Equateur	2		1						1			1						1	
	Guyane	19	6	4	3	4					2		12	3		1	1	2		
	Panama	1			1								1							
	Pérou	2			1	1								2						
	Vénézuéla	2		1		1								1		1				
<b>TOTAL</b>	<b>64</b>	<b>7</b>	<b>14</b>	<b>22</b>	<b>12</b>	<b>0</b>	<b>0</b>	<b>0</b>	<b>1</b>	<b>8</b>	<b>2</b>	<b>41</b>	<b>9</b>	<b>4</b>	<b>4</b>	<b>1</b>	<b>3</b>	<b>0</b>		

## CONTINENT AFRIQUE

Il est à noter que 60 Alumni, soit **26 %** se trouvent dans les **Dom-Tom** (La Réunion), situé sur le continent africain.

25 Alumni (11 %) localisés à Madagascar sont issus principalement de la formation Management de la Sécurité Alimentaire des Villes (MSAV). 17 sur les 25 sont sortis diplômés entre 2010 et 2020.

Sur le continent africain, ce sont majoritairement des hommes. Les femmes sont représentées à 35% (16 Environnement – 16 Agriculture, Beauvais – 15 MSAV - 9 Agriculture, Rouen - 9 en Géologie – 10 Alimentation & Santé et 6 autres Mastères) .

Ce sont ensuite le Maroc et la Côte d'Ivoire où l'on retrouve le plus d'Alumni en Afrique. En Côte d'Ivoire, ce sont principalement des hommes localisés à Abidjan. Ce sont majoritairement des hommes qui ont fait la spécialité Agriculture des campus de Beauvais et Rouen.

		E	G	AB	AR	Food	MSA	Appl	PB	A&S	NC	2010-2020	2000-2009	1990-1999	1980-1989	1970-1979	1960-1969	1946-1959	
Afrique	Afrique du Sud	4	2	1						1		2	2						
	Algérie	1	1									1							
	Angola	1	1									1							
	Bénin	7	1	2	3		1					3	1	2	1				
	Burkina Faso	13	2	2	2	5	1			1		4	2		1	4	2		
	Cameroun	5		1	3					1		3				1		1	
	Cap Vert	3			3								1					2	
	Centrafrique	5			3		2					2						3	
	Congo	9	1	5	2		1					6		1			2		
	Côte d'Ivoire	19	1	4	4	5		5				12	3	2		1	1		
	Egypte	1			1														1
	Ethiopie	4			2	1				1		3				1			
	Gabon	8	2	5			1					7	1						
	Ghana	3			1	1				1		1		2					
	Guinée	1			1								1						
	Kenya	3	1							2		3							
	Libéria	1								1		1							
	Madagascar	25	1	2	7	4		11				1	17	2	1			3	1
	Malawi	1								1			1						
	Mali	1				1								1					
	Maroc	20	3		4	10		3				10	2		2			6	
	Maurice	1			1										1				
	Mayotte	6	1	3		2						2	2	2					
	Niger	1						1					1						
	Ouganda	1								1			1						
	Réunion	60	16	12	12	13					7		30	16	4	5	2	2	1
Sénégal	10	1		1	4		3		1			9				1			
Tchad	3		1	1	1							1		1	1				
Togo	4			1	2		1					1			1	1	1		
Tunisie	5		2		3										1	1	1	2	
<b>TOTAL</b>		<b>231</b>	<b>31</b>	<b>39</b>	<b>43</b>	<b>65</b>	<b>1</b>	<b>29</b>	<b>0</b>	<b>8</b>	<b>10</b>	<b>1</b>	<b>122</b>	<b>34</b>	<b>16</b>	<b>12</b>	<b>12</b>	<b>15</b>	<b>14</b>

## CONTINENT EUROPE

Ce sont en grande partie les Alumni des spécialités Agriculture (campus de Beauvais et Rouen) ainsi que Géologie que nous retrouvons principalement en Europe et plus précisément en Suisse et en Belgique. Pour les Géol, nous les trouverons davantage en Grande Bretagne.

Les femmes sont présentes à 41 % en Europe, principalement en Suisse, en Grande Bretagne, Belgique et Allemagne. 45 % d'entre elles ont fait la spécialité Agriculture (campus de Beauvais et Rouen).

		E	G	AB	AR	Food	MSA	App	PB	A&S	NC	2010-2020	2000-2009	1990-1999	1980-1989	1970-1979	1960-1969	1946-1959	
Europe	Allemagne	28	2	5	16	2				3		12	6	3	5	1	1	0	
	Autriche	1			1										1				
	Belgique	42	6	6	14	9				7		17	15	5	2		2	1	
	Chypre	1				1							1						
	Danemark	3			3							1	1	1					
	Espagne	24	1	3	12	6	1			1		5	8	8		2	1		
	Grande Bretagne	33	3	14	7	4				5		17	9	4	1	1	1		
	Hongrie	4			1	1			2			2	1	1					
	Irlande	10	1	2	4	1		1		1		4	2	4					
	Islande	1		1												1			
	Italie	19	1	2	4	8		1		3		8	2	5	3		1		
	Luxembourg	7	2	2	2					1		4	1	2					
	Norvège	11		7	3					1	1	4	4	1				1	
	Pays-Bas	21		6	9	5				1		13	3	3	1		1		
	Pologne	8	1		4	3						1	3	3	1				
	Portugal	2			1	1										2			
	Roumanie	8	1		2					4	1	5	2	1					
	Russie	2			2							1		1					
	Serbie	1						1				1							
	Suisse	52	5	2	23	13				9		17	18	9	4	4			
Tchèque	3			3							1	1	1						
Turquie	3		1						2		3								
Ukraine	7			1				4	2		6	1							
<b>TOTAL</b>		<b>293</b>	<b>23</b>	<b>51</b>	<b>112</b>	<b>54</b>	<b>1</b>	<b>3</b>	<b>6</b>	<b>8</b>	<b>33</b>	<b>1</b>	<b>122</b>	<b>78</b>	<b>53</b>	<b>18</b>	<b>10</b>	<b>7</b>	<b>2</b>

## LES DOM-TOM

Une forte concentration des Alumni sont en fait sur les différents continents mais dans les Dom-Tom. Effectivement, on les retrouve : 9 en Polynésie, 31 en Guadeloupe, 24 en Martinique, 2 à Sait-Pierre-et-Micquelon, 19 en Guyane, 60 à La Réunion et 35 en Nouvelle-Calédonie ce qui représente **19 %** des Alumni basés hors métropole.